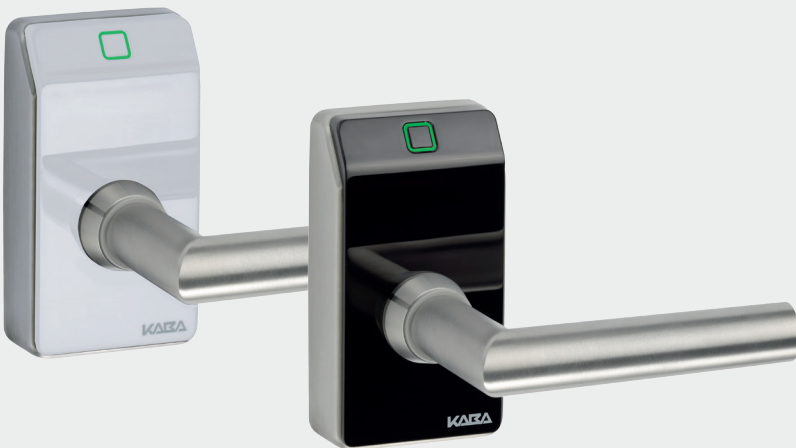


Kaba c-lever compact

Mehr als nur ein Türdrücker



Der Türdrücker mit Pfiff

Innovation und hochwertiges Design in einem: Der Kaba c-lever compact ist eine elektronische Türbeschlagslösung. Sie ersetzt den mechanischen Drücker und ist völlig unabhängig vom Zylinder. Innerhalb kürzester Zeit wird Ihr mechanischer Türdrücker zur flexiblen elektronischen Lösung mit der Möglichkeit, Zutritte temporär oder permanent zu vergeben und bei Schlüsselverlust schnell die Berechtigung zu sperren.

Der Kaba c-lever compact ist ein Teil der designprämierten Kaba evolo Produktfamilie und wird mit RFID-Medien bedient. Durch den Standalone-Betrieb müssen keine Stromkabel verlegt werden. Dadurch ist eine besonders einfache Montage mit nur zwei Schrauben möglich, wie man sie bisher nur von mechanischen Drückergarnituren gewohnt war.

Der Kaba c-lever compact ermöglicht eine Vielzahl von Anwendungen. Türen lassen sich ganz einfach mit dieser elektronischen Zutrittskontrolle ergänzen, während die bestehende Schließanlage weiterhin unabhängig genutzt werden kann, beispielsweise für die mechanische Notöffnung.

Anwendungsbereiche

Der Kaba c-lever compact ist grundsätzlich für jede Türe im Innen- oder witterungsgeschützten Außenbereich geeignet. Es kann praktisch jeder Raum mit dieser elektronischen Lösung organisiert werden. So erhalten verschiedene Benutzergruppen oder einzelne Personen Zutrittsrechte zu unterschiedlichen Räumen, Terminen und Zeiten, durchgehend oder nur temporär.

Vorteile auf einen Blick

- Praktisch und schnell
- Bestehende mechanische Türen sind in wenigen Minuten umgerüstet
- Autonom
- Schließzylinder und Schlosstyp sind unabhängig, Parallelbetrieb zur bestehenden Schließanlage möglich
- Innovatives Design
- Modernes Design und Teil der prämierten, durchgängigen Kaba evolo Produktpalette
- Kostenbewusst
- Minimale Unterhaltskosten durch handelsübliche AAA Batterien
- Unterstützt NFC
- Vorbereitet für die Nutzung mit NFC-fähigen Geräten
- Investitionsschutz
- System ermöglicht künftige Funktionen-erweiterungen ebenso wie die Integration in bestehende Kaba Schließanlagen



Leistungsmerkmale

Intuitive Benutzerführung

Das RFID-Zutrittsmedium wird vor die Leseinheit gehalten. Ein akustisches Signal und ein Leuchtsymbol (grün/rot) melden die Zutrittsentscheidung. Der Zugang zum gewünschten Raum erfolgt über die normale Drückerbetätigung.

Planungsfreundlich

Diese schloss- und zylinderunabhängige Lösung eignet sich ideal zum Umstieg auf ein elektronisches Zutrittssystem: ein einfacher Austausch des mechanischen Drückers erweitert eine bestehende Schließanlage zu einer elektronischen Zutrittskontrolle.

Mühevolle Montage

Die Installation erfolgt im Innen- oder witterungsgeschützten Außenbereich direkt an Türen aus Holz, Glas oder Metall. In den meisten Fällen können vorhandene Bohrungen an der Tür genutzt werden, sodass der Einbau in Minutenschnelle erledigt ist.

Skalierbarer Einsatzbereich

Der Kaba c-lever compact eignet sich sowohl für die einzelne Tür als auch als Element einer großen Schließanlage. Je nach Größe und Anforderung bietet Kaba verschiedene Programmiermöglichkeiten an:

- manuelle Programmierung mit der Masterkarte vor Ort für wenige Türen
- Programmierung über die Kaba evolo Manager Software (KEM) und dem Programmiergerät für kleine und mittlere Anlagen
- Programmierung direkt auf das Medium mit Kaba CardLink und der Kaba exos 9300 Online-Software für große und komplexe Schließanlagen.

CheckIn-Betrieb

Die Kaba evolo Manager Software bietet einen speziellen »CheckIn-Betrieb«, für die Verwaltung von kleinen Hotels und Pensionen. Mit dem am PC über USB angeschlossenen Tischleser werden die Zutrittskarten bei Ankunft der Gäste individuell programmiert.

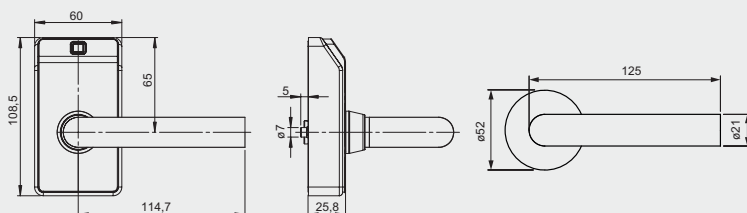
Wichtige Kaba evolo Leistungsmerkmale

- integriertes Kaba Sicherheitskonzept, z.B. ARIOS
- unbegrenzte Anzahl von Medien verwaltbar
- Ereignisspeicher für bis zu 2.000 Türbewegungen (abschaltbar)
- 15 konfigurierbare Zeitprofile mit je 12 Zeitfenstern
- 20 Ferienperioden und 64 Sondertage
- Validierung von Benutzerrechten

Ein durchgängiges Portfolio

Die Kaba Produktpalette umfasst weitere kombinierbare Produkte im gleichen hochwertigen Design, welche - je nach Kundenbedürfnis - in jedes Kaba Standalone- oder Online-System einbindbar sind.

Amerkung: Der effektiv verfügbare Funktionsumfang des Produkts ist abhängig vom Systemkontext, in dem es verwendet wird.



Kaba c-lever compact, Typ 2725 Standard-Ausführung.

Technische Ausstattung

Unterstützte RFID Standards

- LEGIC (advant & prime)
- MIFARE (DESFire & Classic)

Bauformen

- Standard, Halb, Dual

Optionen

- Abdeckung in schwarz oder weiß
- wählbare Drückerdesigns (siehe Kaba evolo Katalog)

Abmessungen (B x H x T)

- 108,5 x 60 x 25,8 mm
- mind. Dornmaß 45 mm, tür- und schlossabhängig

Stromversorgung

- Batterien 2 x 1.5V, AAA

Umwelt / Lebensdauer

- Temperatur: -25 °C bis +70 °C
- Schutzart: IP54
- Luftfeuchtigkeit: 0 bis 95%, nicht kondensierend
- Lebensdauer Batterien bei 20 °C: bis 90.000 Zyklen oder bis 3 Jahre

Zertifikate

- Baubeschläge: EN 1906 Klasse 3
- Brandschutz: DIN 18273 (geprüft nach EN 1634-1)
- Notausgang: EN 179 (in Verbindung mit entsprechenden Drückern und Schlössern)

Weitergehende Details und Bestellangaben finden Sie im entsprechenden Kaba evolo Katalog oder in der Systembeschreibung



Zertifiziertes Management-System nach ISO 9001, Reg.-Nr. 14572